

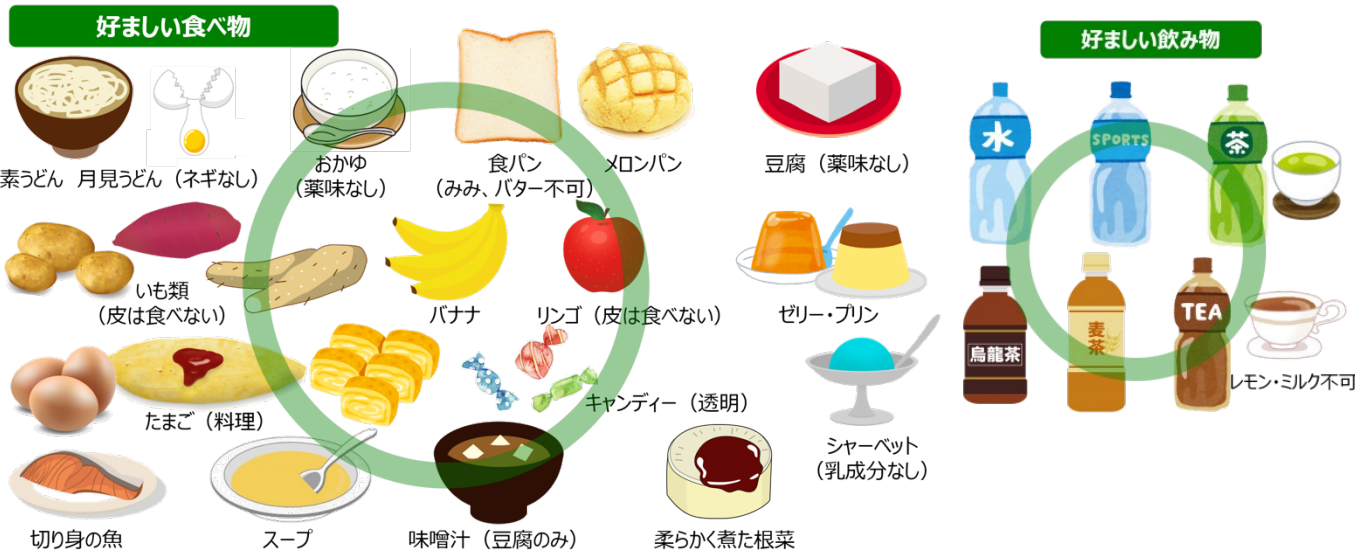
【大腸検査を受けられる方へ】

検査3日前～前日までの飲食に関するご注意

大腸内を詳しく観察するためには便を出し切ることが必要です。そのため検査数日前から消化の良いものを取り、油の多いものや繊維質の多いものは避けてください。

脱水しないよう、水分は「好ましい飲み物」で積極的に摂りましょう （検査当日も水分はOK）。

※前日の夜9時以降は食事を摂らないでください。



- ・キャンディーやチャーベットは乳成分など油のないものなら OK
- ・飲み物も乳成分が入っていないものを選んでください



★重要★ 普段使っている薬をどうするかは主治医によく確認してください



とくだ内科クリニック TEL 072-877-1414